

# Retrouvez les artistes exposants :



**Olivier OUDARD**  
Peintre aquarelliste

FAT :  
Espace François Marcone 1



**Sylvette THOMÉ**  
Céramiste d'art

FAT : Accueil 2



**Gérardo MELENDEZ**  
Artiste peintre et  
plasticien

Hall du cinéma 3



**Nad'ine CHANTREAU**  
Artiste peintre

Hall du cinéma 4



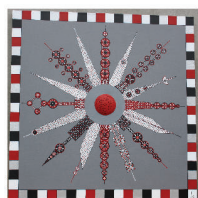
**François AUBONNET**  
Photographe

Ecole de musique :  
Hall d'entrée 5



**Annie BERTHET**  
Peintre sculpteur

Ecole de musique :  
Salle piano 6



**Johan FABIN**  
Artiste peintre

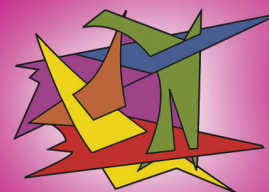
Ecole de musique :  
Salle FM 2



**Gilles PLACE\***  
Photographe

Maison Perrier de la Barthie 8

\*du 31 mai au 08 juin : Médiathèque d'Ugine



# RENCONTRES ARTISTIQUES

Entrée Libre

10 > 12  
JUN 2016  
UGINE  
Espace culturel  
Place Montmain



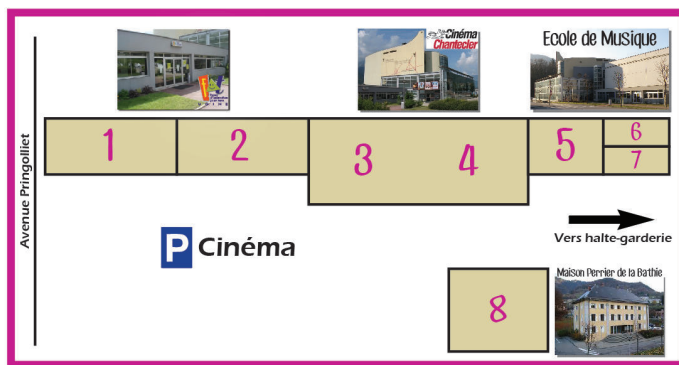
expositions d'artistes  
ateliers créatifs  
projection cinéma  
déambulations artistiques  
concerts



Programme détaillé sur [fat-ugine.com](http://fat-ugine.com)  
04 79 37 31 81 - [fat.ugine@orange.fr](mailto:fat.ugine@orange.fr)

PLAN DE  
L'ESPACE  
CULTUREL

PLACE  
MONTMAIN



Création & Impression : CIP Communication Ugine  
cip-com@orange.fr







## Bienvenue à la 4<sup>e</sup> édition des **RENCONTRES ARTISTIQUES**

Au fil du parcours d'expositions, de nombreuses surprises vous attendent.

Entre peinture, sculpture, photographie et céramique, embarquez pour un voyage haut en couleurs ! A l'extérieur, ateliers, déambulations et arts vivants font de la place Montmain le point de rencontre de toutes les formes d'art.

## Vendredi 10 juin 9h30 - 20h30

Entrée Libre  
Ouvert à tous

- De 9h30 à 16h : Visite des expositions par les **scolaires**
- De 13h30 à 18h30 : Ouverture des **expositions\*** (entrée libre)
- A partir de 18h30 : **Vernissage**
  - 18h30 : **Visite des expositions** en présence des artistes et avec la participation de la Compagnie Méduse (voir encadré). Rendez-vous dans le hall d'accueil du FAT pour le début de la visite
  - 19h30 : **Cocktail d'inauguration** à la Maison Perrier de la Bâthie

\*Liste des artistes au verso

### Commun Accord, visite sensorielle de la Compagnie Méduse !

Deux danseuses, deux musiciennes, un espace d'exposition.

Grâce à un dispositif permettant de diffuser le son par le corps des danseuses, Commun Accord vous plonge au cœur d'une visite où le son et le mouvement entrent en résonance, s'accordant aux lieux, aux œuvres et aux publics.

Retrouvez-les vendredi à 18h30 et  
dimanche après-midi.

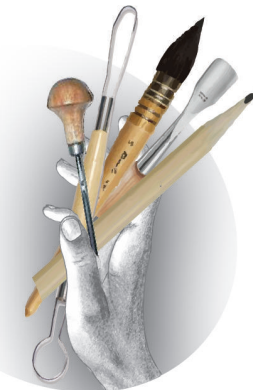
## Samedi 11 juin 10h - 18h30

Espace BUVETTE  
à partir de 14h

Entrée Libre  
Ouvert à tous

- De 10h à 12h et de 13h30 à 18h30 : Ouverture des **expositions\***
- A partir de 14h30 : **Espace création en continu**  
Réveillez l'artiste qui sommeille en vous !!
  - Atelier « aquarelle et dessin »  
avec Gérardo Mélendez, artiste exposant
  - Atelier de loisirs créatifs « pompons en fête »  
avec Dominique Ferrari
  - Jeu d'écriture avec Marianne Henriet :  
contribuez par une pensée ou un poème au feuillage d'arbres artistiques... et laissez une trace de votre passage dans l'arbre d'or
  - Atelier peinture décorative « farandole d'oursons »  
avec Agnès Chevalier Gachet et les adhérents du FAT
  - Démonstration de sculpture sur bois  
avec Marie-Agnès Douchez et les adhérents du FAT
- A 16h15 : **Projection Ciné-Expo (en VOST) :**  
« Peindre le jardin moderne : de Monet à Matisse » de Phil Grabsky  
Au cinéma Chantecler - Tarif réduit pour tous : 8€ / 6.50€ pour les -14 ans

\*Liste des artistes au verso



## Dimanche 12 juin 10h - 18h30

Espace BUVETTE et  
RESTAURATION  
à partir de 11h

Entrée Libre  
Ouvert à tous

- De 10h à 18h30 non stop : Ouverture des **expositions\***
- A 10h30 : **Projection Ciné-Expo (en VOST) :**  
« Peindre le jardin moderne : de Monet à Matisse » de Phil Grabsky  
Au cinéma Chantecler - Tarif réduit pour tous : 8€ / 6.50€ pour les -14 ans
- A partir de 12h : **Musique et danse vous donnent rendez-vous !!**
  - 12h : **Apéro musical** avec le groupe « Hot Chili Jazz Band »
  - 15h & 16h : **Concerts pop-rock** : « The Uncover » et « DDG »,  
groupes de musiques actuelles (Ecole Musique et Danse de la Co.RAL)
  - Tout au long de l'après midi : **Déambulations artistiques**  
surprises de la Compagnie Méduse (voir encadré) et du groupe Hot Chili Jazz Band au fil de l'exposition

\*Liste des artistes au verso

