

## EXPOSITIONS EN AVANT-PREMIÈRE

À la Médiathèque  
du 30/05 au 12/06

**YVES LEMENNICIER**  
Sculpteur

À la Médiathèque  
Samedi 09/06 à 10h30

### ATELIER CRÉATIF AUTOUR DU VOL DU PAPILLON

Je papillonne, tu papillones,  
papillonons en famille.  
Animé par Yves Lemennicier  
Sur inscription au 04 79 89 70 26

À la Halte-Garderie  
du 05/06 au 13/06

**CÉCILE MARTIN-GUIRKINGER**  
Plasticienne

## VENREDI 15 JUIN

18h30

### INAUGURATION OFFICIELLE

Visite guidée des expositions en  
présence des artistes suivie d'un  
cocktail

### BUVETTE ET PETITE RESTAURATION

samedi de 14h à 18h  
et dimanche de 12h à 18h

## PROJECTION EN AVANT-PREMIÈRE

en partenariat avec les Amis du Cinéma

### JULIAN SCHNABEL : A PRIVATE PORTRAIT

un film de Pappi Corsicato

*Sous réserve de modification*

Une fascinante plongée dans la vie publique et privée  
de l'artiste new-yorkais, Julian Schnabel

Entrée : 6,20 € / 4,50 € - 14 ans

## SAMEDI 16 JUIN

dès 14h

### SURPRISES MUSICALES ET DANSÉES

Retrouvez les élèves de l'Ecole de Musique et  
Danse d'Arlysère au fil du parcours d'exposition

15h

### PRISE DE VUE NOCTURNE EN MONTAGNE

Explications techniques par Bruno Lavit

18h30

### PROJECTION CINÉMA

Julian Schnabel : a private portrait

## DIMANCHE 17 JUIN

11h à 12h

### ATELIER LAND ART

Les gardiens : Atelier terre et éléments naturels  
avec Yves Lemennicier

Pour adultes & enfants à partir de 6 ans accompa-  
gnés - Sur inscription au 04 79 37 31 81 ou sur place

10h30

### PROJECTION CINÉMA

Julian Schnabel : a private portrait

14h

### CETTE FOIS, C'EST VOUS L'ARTISTE !

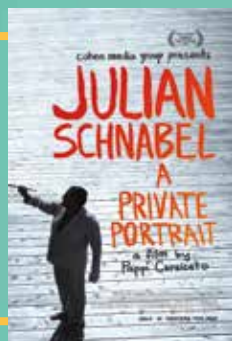
ATELIER ENFANTS ET ADULTES

- Croquis et dessin avec Gérardo Mélendez
- Modelage avec Christelle Provendie

15h

### PRISE DE VUE NOCTURNE EN MONTAGNE

Explications techniques par Bruno Lavit



Atelier Confiture Maison



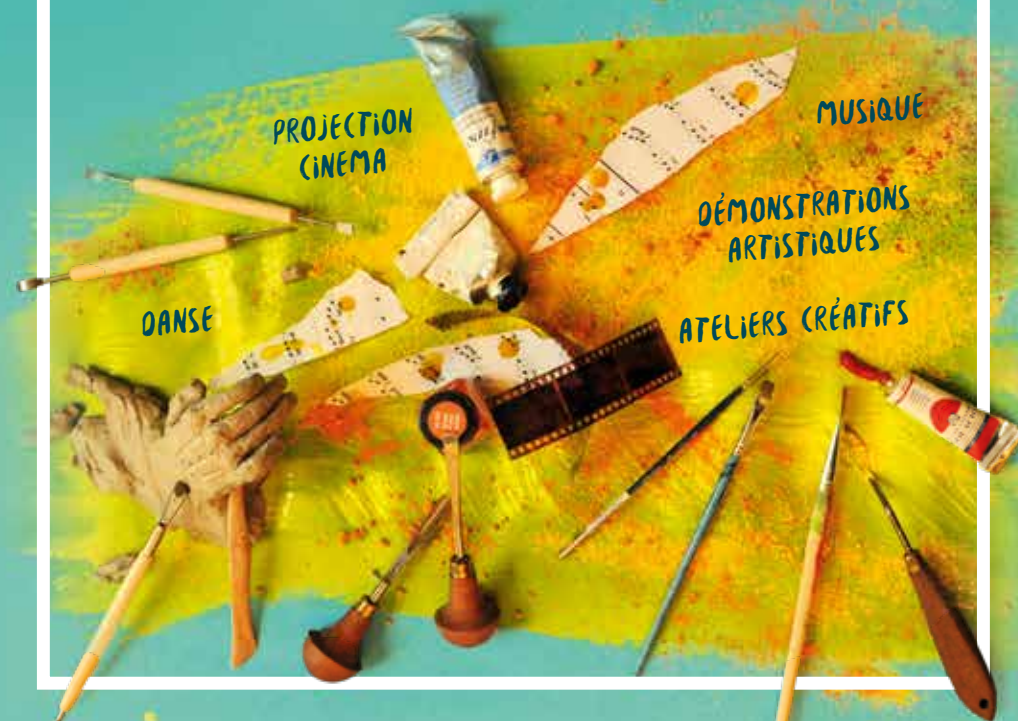
9  
ARTISTES

SUR 550 m<sup>2</sup> D'EXPOSITION

# RENCONTRES ARTISTIQUES

6<sup>e</sup> édition 15 - 16 - 17 JUIN 2018

UGINE Espace Culturel Place Montmain



TOUT PUBLIC • GRATUIT

FAT-UGINE.COM

04 79 37 31 81

contact@fat-ugine.com



# [ LES EXPOS ]

## HORAIRES D'OUVERTURE

Vendredi Dès 16h30

Samedi 10h à 12h et 14h à 18h

Dimanche 10h à 18h non stop

## VISITES SCOLAIRES

Vendredi de 9h à 16h30

**Sophie  
Luline**  
CÉRAMISTE  
Porcelaine et grès  
"Couleur d'eau"

📍 FAT : Accueil



3

**Agnès Chevalier Gachet**  
ARTISTE PEINTRE

Toiles figuratives et abstraites

📍 Ecole de musique : Hall d'entrée

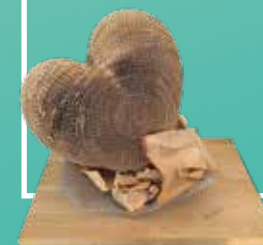


6

**Lilian Gailly**  
SCULPTEUR

Sculpture sur carton

📍 Ecole de musique :  
Salle formation musicale



8

**Areverso**  
ART DE VERRES

Vitrail - Fusing - Bois ouvré

📍 FAT : Espace François Marcone



1

**Anouk Dessane**  
ARTISTE PEINTRE

Paysage de roches :  
huiles sur toiles et dessins

📍 Hall du cinéma



4

**Yves Lemennicier**  
SCULPTEUR

Sculpture céramique  
et autres matériaux

📍 Ecole de musique : Salle piano



7



**Bruno Lavit**  
PHOTOGRAPHY

Les sanatoriums abandonnés  
Montagnes en Chartreuse

📍 Maison Perrier de La Bâthie



9

**Daniel Favre**  
SCULPTEUR

Sculpture bronze

📍 FAT : Salle Jean-Claude André



2

**Cécile  
Martin-Guirking**  
PLASTICIENNE

Photographies d'installations  
de land art

📍 Hall du cinéma



5

# [ PLAN D'ACCÈS ]

